

Décision en matière de signalisation routière

**Entité requérante : Département des infrastructures et des ressources
humaines(DIRH)
Commune de Method.
Carrefour des routes cantonales 276-C-P et 290-IL-S.
Légalisation de la signalisation routière.**

Vu :

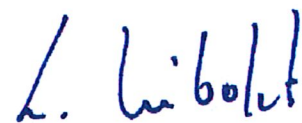
- L'art. 3, al.2 de la loi fédérale sur la circulation routière du 19 décembre 1958 (LCR).
- Les art. 104 et 107 de l'ordonnance sur la signalisation routière (OSR) du 5 septembre 1979.
- L'art. 4 de la loi vaudoise sur la circulation routière (LVCR) du 25 novembre 1974.
- La demande de la Municipalités du 10 décembre 2020 adressée à la Direction générale de la mobilité et des routes.

La DGMR décide de la mesure suivante :

Mesure acceptée

Lieu : Carrefour des routes cantonales 276-C-P et 290-IL-S - Hors
traversée de localité
Tronçon : Conformément au plan annexé
Motif : LCR, art.3, al.4
Parution FAO : 12.01.2021

Signaux OSR : *3.01 (art.36) Stop
*6.10 (art.75) Ligne d'arrêt
*6.11 (art.75) Stop
*6.12 (art.75) Ligne longitudinale continue
3.03 (art.37) Route principale



Laurent Tribolet
Chef de la division Entretien




Vincent Yanef
Inspecteur de la signalisation


*** VOIE DE RECOURS**

(Les signaux précédés d'un astérisque sont sujets à recours comme suit)

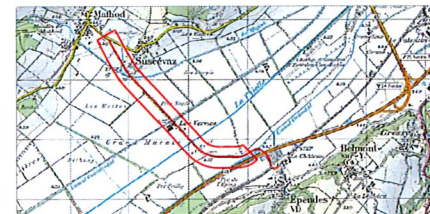
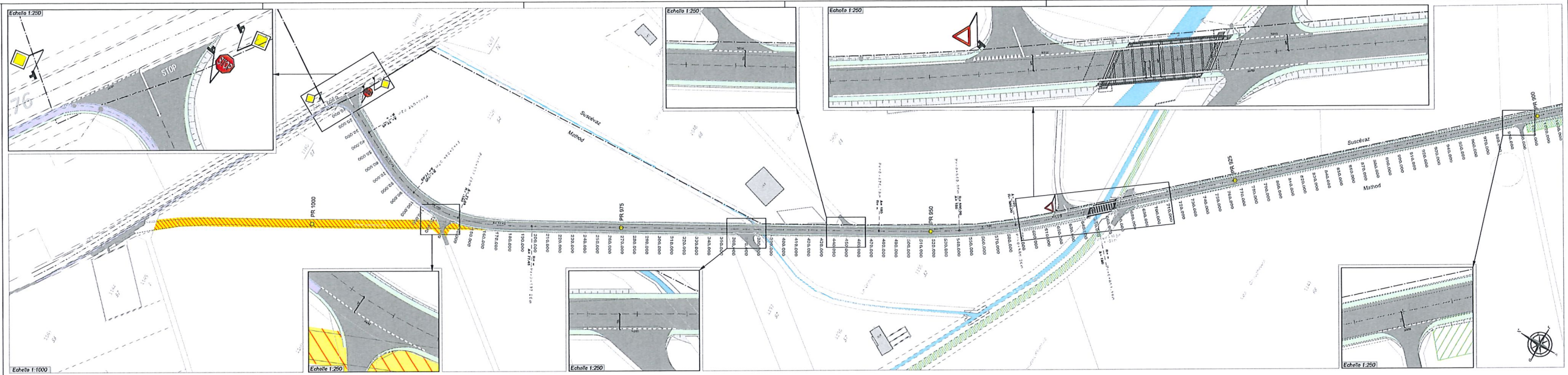
La présente décision peut faire l'objet d'un recours auprès de la Cour de droit administratif et public du Tribunal cantonal. L'acte de recours doit être déposé auprès de cette dernière dans les 30 jours suivant la communication de la décision attaquée; il doit être signé et indiquer les conclusions et motifs du recours. La décision attaquée est jointe au recours. Le cas échéant, ce dernier est accompagné de la procuration du mandataire.


DEPARTEMENT DES INFRASTRUCTURES ET DES RESSOURCES HUMAINES
DIRECTION GENERALE DE LA MOBILITE ET DES ROUTES
 DIVISION INFRASTRUCTURE ROUTIERE

RC 290-IL-S | Method - Suscévaz - Ependes
MATHOD | **SUSCEVAZ** | **EPENDES**
PLAN DE SIGNALISATION
 (pour information)
ENQUETE TRAVAUX + EXPROPRIATIONS

Dessiné par:  **Project Partners Ltd**
 Consulting Engineers

no.	Date	Devis	Comp.	Element concerné	Descr: voir modification
1	17.02.2019	02	03	290-003	1 B 510
2	10.12.2020	1B	05	Caution RC290/RC218	Plan de passage sur RC200



LEGENDE

Marquages selon la norme SN 840.850a:

Ligne d'attente		DEMOLITION DE LA ROUTE	
Ligne d'arrêt		ROUTE	
Ligne de guidage		ACCOTEMENT	
Ligne de guidage		TROTTOIR	
Ligne de bordure		COURS D'EAU	
		SURFACE BOISEE	
		LIMITE COMMUNE	

